



“Desarrollo de Capacidades para la RS”

En el marco del nuevo modelo del Distintivo ESR





Objetivo:

Abordar la importancia del desarrollo de capacidades internas en las empresas grandes para fortalecer su compromiso con la responsabilidad social, incluyendo la formación de líderes, la sensibilización de empleados y la colaboración con partes interesadas externas.

Si al directivo no le motiva ser socialmente responsable, ¿quién lo será en su empresa?

Probablemente, la respuesta sea nadie.

Estudio de la Función de la Responsabilidad Social en la Empresa Española. Asociación Española de Directivos de Responsabilidad Social

Gobernanza



Gobernar con gobernanza sostenible

Enfocar cualquier **decisión** en el **riesgo** que puede tener para el **medio ambiente**, o para el **desarrollo social de una comunidad**, de los empleados y sus familias, es también una forma de ejercer la gobernanza sostenible.



Solo un **33%** encargados de la RSE se podía dedicar única y exclusivamente a esta función en su día a día.

De hecho, **el 53%** de las empresas que participaron en esta encuesta **no asignaba un presupuesto específico a la RS.**

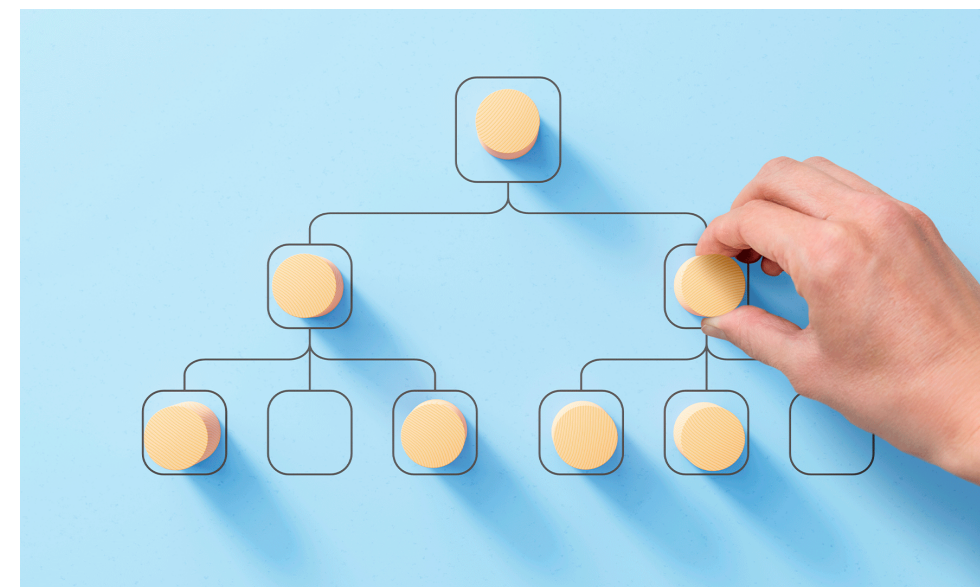
Estudio de la Función de la Responsabilidad Social en la Empresa Española. Asociación Española de Directivos de Responsabilidad Social

Jerarquía de la RSE



En el organigrama coloca la RSE en el nivel adecuado

- ¿Le das la importancia que se merece?
- ¿A qué nivel se encuentra la RSE en el organigrama?



Cada departamento de la compañía e incluso **cada trabajador, debe reconocer qué representa la RS en su área** para no tener dudas a la hora de responder por qué es importante aplicar este tipo de estrategias o qué puede aportar él de forma individual.

Estudio de la Función de la Responsabilidad Social en la Empresa Española. Asociación Española de Directivos de Responsabilidad Social

Comité de RSE



“Involucrar a la Alta Dirección y Departamentos Clave”

Departamentos y Direcciones

- 01 Ambiental
- 02 Marketing o Atención a Clientes, Ventas
- 03 Gestión de personal y desarrollo de talento
- 04 Control interno y Compliance
- 05 Director General
- 06 Adquisiciones
- 07 Responsabilidad social y Sostenibilidad**
- 08 Fundación (en caso de tenerla)

Ámbitos Distintivo ESR

- Ambiental
- Asuntos de consumidores
- Derechos Laborales
- Derechos Humanos, Gobernanza y Prácticas Justas
- Gestión de la RSE / Criterio Gobernanza
- Desarrollo de cadena de valor
- Criterio Gobernanza / Coordinar el resto**
- Participación activa y comunidad

Comité de RSE y Sostenibilidad

- Los directivos deben reunirse por lo menos una vez cuando inicia el proceso de postulación al Distintivo.
- El comité debe tener reuniones periódicamente.
- Sistematizar la información de RSE y el Distintivo.
- Alinear los objetivos de sostenibilidad a la planeación estratégica.
- Involucrar a los grupos de interés.

Los **encargados de la RSE y Directivos más preparados demuestran su compromiso con la responsabilidad social** día a día, integrándola en sus prácticas y dedicándole el tiempo necesario.

Estudio de la Función de la Responsabilidad Social en la Empresa Española. Asociación Española de Directivos de Responsabilidad Social

Profesionalización

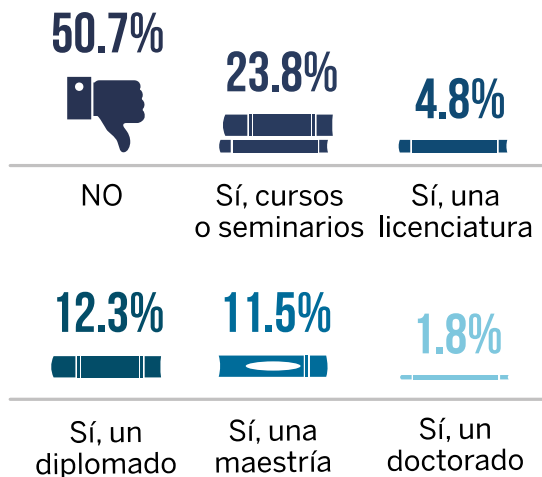


Profesionalización

Estudio: Panorama de la RS en México 2019

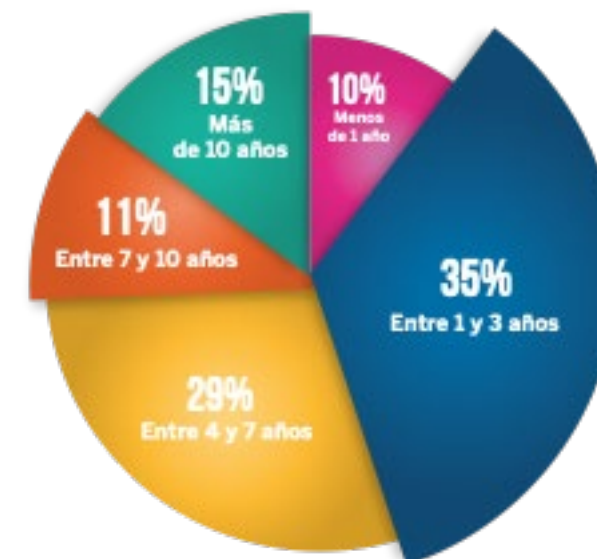
¿Estudió o actualmente está cursando algún programa educativo de Responsabilidad Social?

N=238



¿Cuántos años de experiencia tiene usted en el tema de Responsabilidad Social?

N=227



Profesionalización

Estudio: Panorama de la RS en México 2019



Encargados que nunca han estudiado la Responsabilidad Social:



47.6%



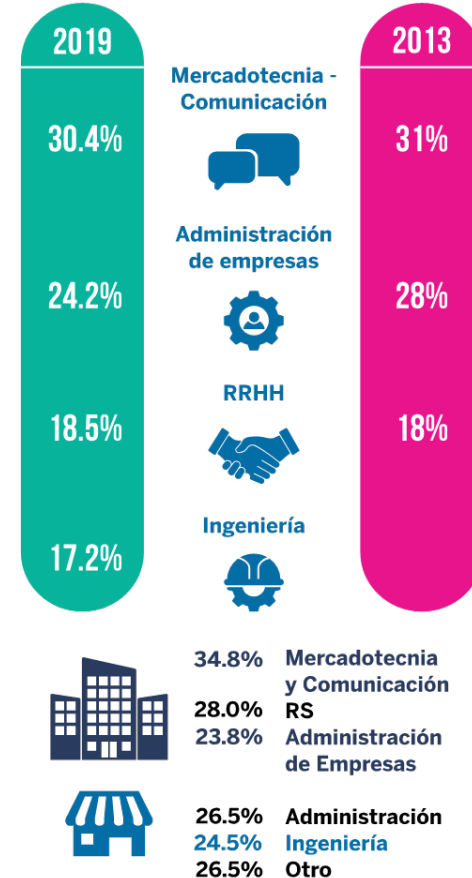
59.2%

Su(s) área(s) de especialización/estudios

N=213

En 2019, poco menos de 25% de los encargados mencionaron que RS es un área de especialización (misma proporción que en el 2013).

Las otras 4 carreras más comunes son:



¿Qué tan familiarizado está con cada uno de los siguientes conceptos?

N=227



Responsabilidad Social



Sustentabilidad



Desarrollo Sostenible



Economía Circular



Objetivos de Desarrollo Sostenible (ODS)

Liderazgo





Liderazgo

- > Líder humano, emocional y cercano.
- > Decidir sin acción no es decidir.
(No solo buenas intenciones).
- > Liderar el cambio. “Líderes que puedan hacer frente a los desafíos de hoy”. — Paul Polman, exCEO de Unilever.
- > *El líder es el portavoz y la imagen de la empresa.*
- > El líder marca el rumbo, tono y lenguaje común del EQUIPO... también el debate.

No todas las partes interesadas merecen la misma atención. Sin embargo, **una evaluación detallada de las partes interesadas le dirá con quién debe relacionarse y en qué medida.**

Grupos de interés



Grupos de interés y Materialidad

- Realicen sus estudios y análisis de materialidad.
- Establezcan planes de trabajo de RSE con base en sus resultados del análisis de materialidad.
- Utilicen los recursos tradicionales como: encuestas de clima laboral, encuestas de atención a clientes, evaluación a proveedores, encuestas a la comunidad.

“La mente es como un
paraguas, funciona mejor
cuando se abre”

Walter Gropius

Desaprender



Desaprender para aprender

En psicología se conoce este fenómeno como **el esfuerzo consciente de abandonar los patrones conocidos, las convicciones y la zona de confort intelectual para abrirse a nuevas maneras de hacer las cosas.**

- Despidanse del modelo anterior.
- Reciban el nuevo modelo del Distintivo ESR.



Gracias

CONSULTORSE
Acreditado Cemefi



Consultoría en Responsabilidad Social

M.F. Margarita Guerrero Villa

Email: margarita.guerrerovilla@gmail.com

Cel. 614 176 35 45